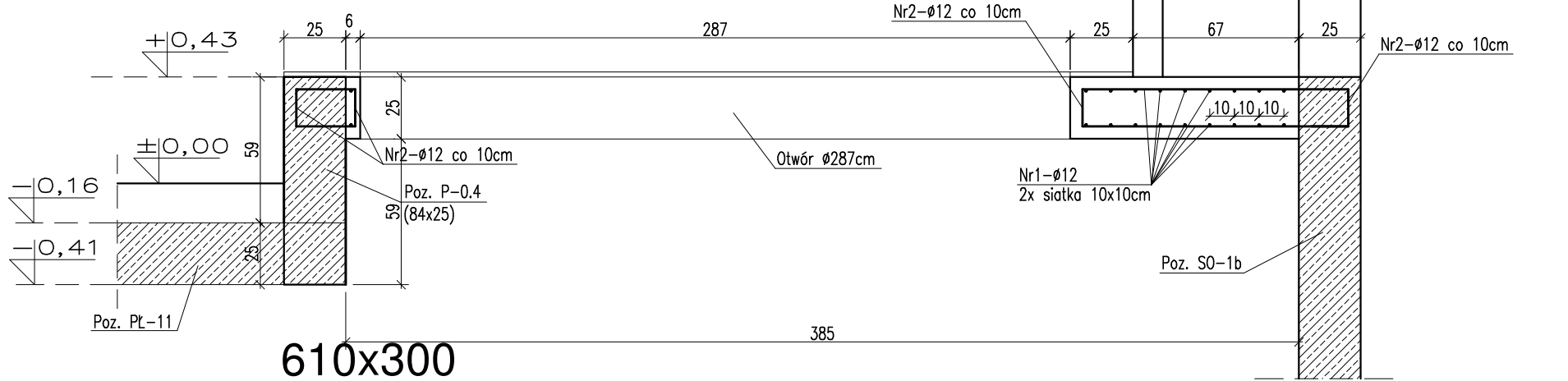
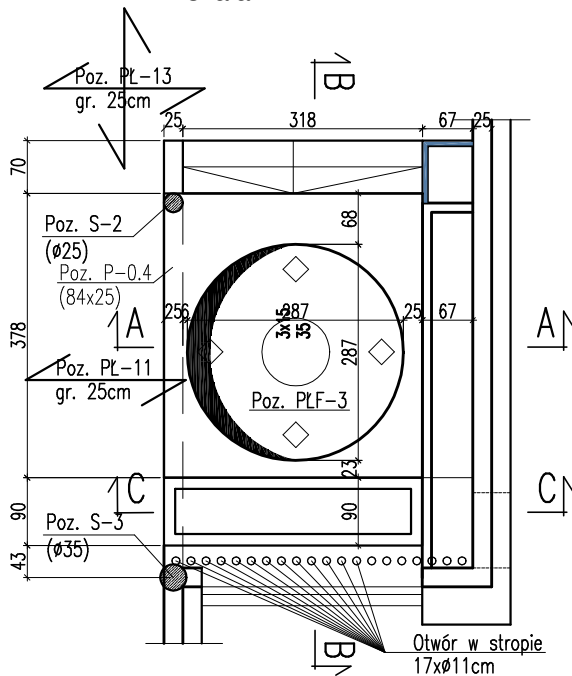
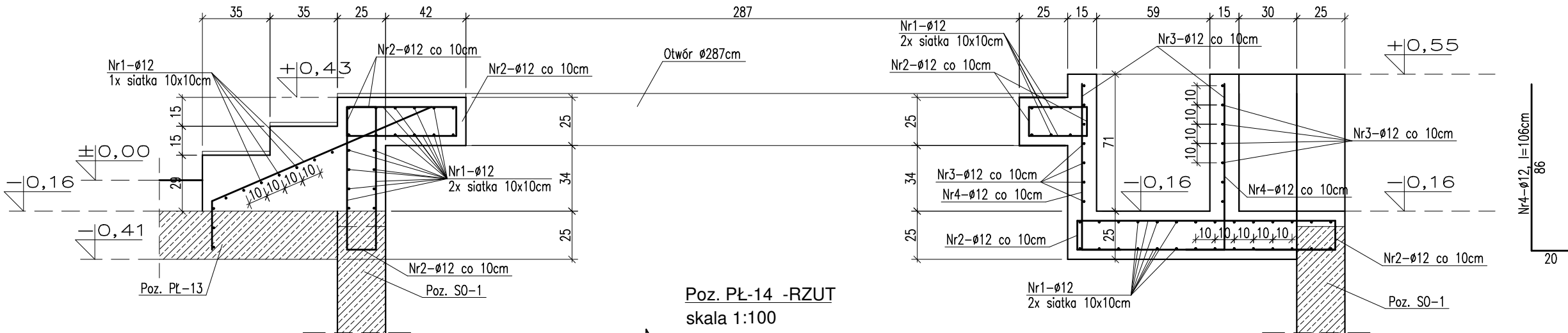


PRZEKRÓJ A-A
skala 1:25



PRZEKRÓJ B-E

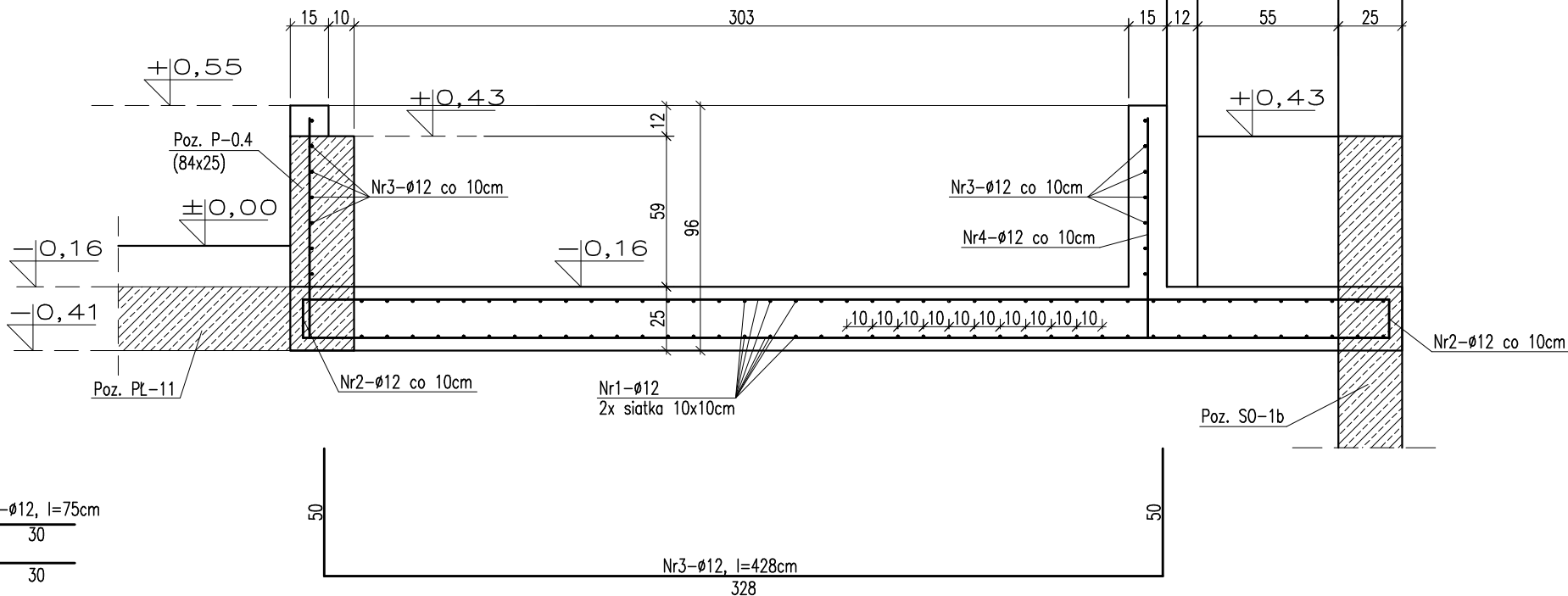
skala 1:25



MATERIAŁ BUDOWLANY:	EKSPOZYCJA:	OTULINA:
BETON: C8/10 C30/37 W8	STR. WEWNĘTRZNA XD2	ELEMENTY MAJĄCE KONTAKT Z GRUNTEM 50mm
STAL ZBROJENIOWA: A-IIIN(RB-500W) STAL KONSTRUKCYJNA: S235JR	STR. ZEWNĘTRZNA XC2	ELEMENTY POZOSTAŁE 45mm
DREWNO: GL24		

PRZEKRÓJ C-C

skala 1:25




ZESTAWIENIE STALI ZBROJENIOWEJ DLA Poz. PL-14											
Nr pręta	Liczba elementów	Średnica	Długość	Liczba w 1 elemencie	Liczba ogólna	Długość ogólna A11N-RB500W					
	(szt)					(mm)	(m / m2)	(szt.)	(szt.)	φ 6	φ 8
1	1	12	43,00	20	20	*	*	*	860,0	*	*
2		12	0,75	370	370	*	*	*	277,5	*	*
3		12	4,28	14	14	*	*	*	59,9	*	*
4		12	1,06	80	80	*	*	*	84,8	*	*
Długość ogólna wg średnic					m	0,0	0,0	0,0	1282,2	0,0	0,0
Masa jednostkowa					kg	0,222	0,395	0,617	0,888	1,580	2,470
Masa ogółem wg średnic					kg	0,00	0,0	0,0	1138,6	0,0	0,0
Masa ogółem wg rodzajów stali					kg	0,00	1138,61				
Masa całkowita					kg	1138,61					

UWAGA

1. ROZPATRYWAĆ ŁĄCZNIE Z PROJEKTEM ARCHITEKTURY I PROJEKTAMI BRANŻOWYMI
W RAZIE NIEZGODNOŚCI POINFORMOWAĆ PROJEKTANTA W TRYBIE NADZORU AUTORSKIEGO.
2. POZIOMY STROPÓW WERYFIKOWAĆ Z PROJEKTEM ARCHITEKTURY.
3. STROPY W POSTACI PŁYT ŻELBETOWYCH WYKONAĆ W TECHNOLOGII FILIGRAN.
NALEŻY UWZGLĘDNIĆ DOZBROJENIE STREF PRZYPODPOROWYCH
ZBROJENIE I ROAKŁAD SZALUNKÓW TRACONYCH WG WYTYCZNYCH PRODUCENTA.
4. SŁUPY, WIĘNCIE, PODCIĄGI, NADPROŻA WYKONYWAĆ WG RYSUNKÓW SZCZEGÓŁOWYCH
5. UŁOŻONY BETON ZAWIBROWAĆ
6. WSZYSTKIE OTWORY W STROPACH I BRUZDY W ŚCIANACH WERYFIKOWAĆ
Z PROJEKTEM ARCHITEKTURY I PROJEKTAMI BRANŻOWYMI.
7. NADPROŻA NAD NIEOZNACZONYMI OTWORAMI DRZWIOWYMI
WYKONAĆ PREFABRYKOWANE TYPU L19
8. NADPROŻA OKIENNE I DRZWIOWE WERYFIKOWAĆ Z RYSUNKAMI ZESTAWIENIA STOLARKI,
ŚWIATŁO OŚCIEŻY Z WYTYCZNYCH DOSTAWCY WYBRANEGO SYSTEMU.
9. WSZYSTKIE BRUZDY, PRZEBICIA I OTWORY WYKONAĆ ZGODNIE Z WYTYCZNYMI PROJEKTÓW
BRANŻOWYCH, W RAZIE KOLIZJI POINFORMOWAĆ PROJEKTANTA W TRYBIE NADZORU AUTORSKIEGO.
10. WSZYSTKIE ŁĄCZONE ZE SOBĄ POZYCJE ŻELBETOWE (JESLI NIE OZNACZONO INACZAJE) NALEŻY
"PRZEWIAZYWAĆ" WZAJEMIE Z UWZGLĘDNIENIEM DŁUGOŚCI ZAKŁADU PRĘTÓW ZBROJENIOWYCH

Poz. PŁ-14
skala 1:25
sztuk: 1

 PRACOWNIA ARCHITEKTONICZNA PIOTR DOMINICZAK		data: Maj 2018r.
BUDOWA PRZYSZKOLNEJ KRYTEJ PŁYWAŁNI pn. "DOLNOŚLAŚKI DELFINEK" ORAZ CENTRUM FITNESS PRZY SZKOLE W ŻMIGRÓDZIE NA UL. SIENKIEWICZA		rys. nr W88
INWESTOR:	GMINA ŻMIGRÓD Plac Wojska Polskiego 2-3 55-140 ŻMIGRÓD	skala 1:25
LOKALIZACJA:	ŻMIGRÓD ul. Sienkiewicza dz. nr 43, 1/1, 1/3 - obr. 0001Żmigród,ark.13 jedn. ewid.:0022006_4 Żmigród-Miasto	
Poz. PŁ-14		
BRANŻA:	KONSTRUKCJA	
PROJEKTANT:	mgr inż. Wojciech Lepszy UAN-8386/62/90 w specjalności konstrukcyjno-budowlanej	
SPRAWDZAJĄCY:		
OPRACOWAŁ:	mgr inż. Krzysztof Czarnota	